

CORTE/CUT

- 1.- Pieza espalda. 1 Corte con tela doblada
- 2.- Pieza del pecho. 1 Corte con tela doblada
- 3.- Mangas. 2 Cortes
- 4.- Gorro. 2 Cortes
- 5.- Huincha del gorro. 1 Corte

- 1.- Back piece. 1 Cut with folded fabric
- 2.- Chest piece. 1 Cut with folded fabric
- 3.- Sleeves. 2 cuts
- 4.- Hood. 2 cuts
- 5.- Huincha, from the hood. 1 Cut

INSTRUCCIONES/INSTRUCTIONS

Genero: Franela Huinchas de adorno
Tela de puño

Genre: Flannel Huinchas de adorno
Cuff fabric

CONFECCION/MAKING

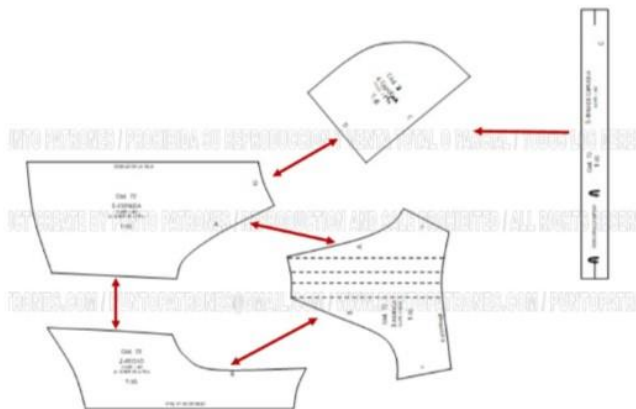
- A.- Coser la manga al cuerpo
- B.- Coser la manga al cuerpo
- <> - Cerrar las mangas
- C.- Capucha. Coser la huincha
- D.- Coser la capucha

- A.- Sew the sleeve to the body
- B.- Sew the sleeve to the body
- <> - Close the sleeves
- C.- Huincha, sew to the hood
- D.- Sew the hood

TELA Y CONSUMO/GENDER TOTAL

Para la T-S (70X90 cms) aprox.

For the T-S (70X90 cm) approx.



**CODIGO
72**

BUZO CON CAPUCHA / HOODED SPORTS SET



TALLAS/SIZES

XXS XS S M L XL XXL

- Adquiere Patrones Digitales. Descarga e imprime en casa.
- Matrices para Maquinas Bordadoras. Encuentra PES, JEFF, XXX
- Patrones Impresos, adquiere tus compras online con despachos a todo Chile.
- Encuentra puntos de ventas mas cercanos. Servicios, Articulos y mas en un solo lugar.

www.puntopatrones.com



Punto Patrones

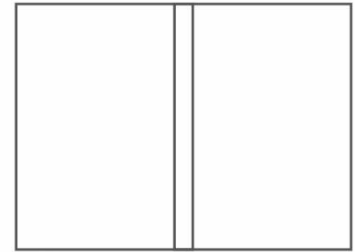




- PATRONES INCLUYEN 1 CENTIMETRO DE COSTURA PARA CORTAR Y ARMAR
- CONFIGURE SU IMPRESORA AL MISMO FORMATO DE HOJA QUE ELIGIO
- PATTERNS INCLUDE 1 CENTIMETER OF SEWING TO CUT AND ASSEMBLE
- CONFIGURE YOUR PRINTER TO THE SAME PAPER FORMAT YOU CHOOSE



 **JUNTAR HOJAS**
PUT PAPER TOGETHER



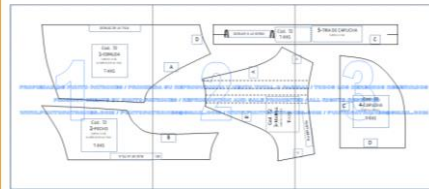
 **NO MONTAR**
DO NOT MOUNT PAPER

ARMADO DE LAS HOJAS POR TALLAS

PAPER ASSEMBLY

XXXS

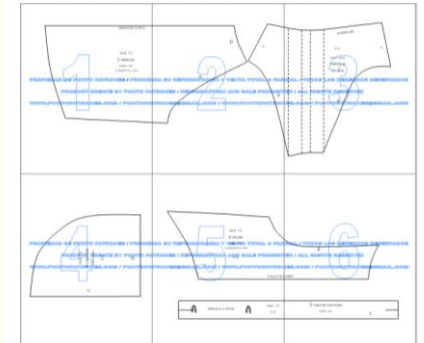
XXS



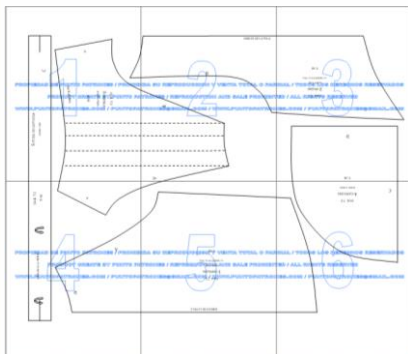
XS



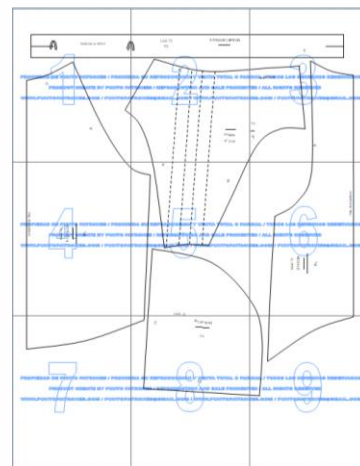
S



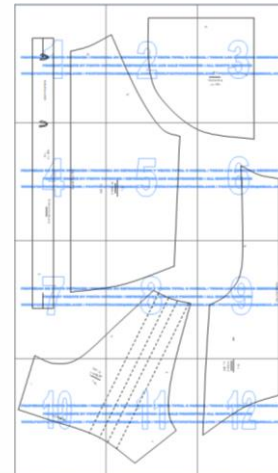
M



L



XL



XXL

